

# n – hr erwirtschaften

Ideal für den Neubau



Mit weber.therm plus ultra gedämmten Fassaden können Außenwände schlanker konstruiert und gebaut werden. Dadurch wird wertvolle Wohnfläche hinzugewonnen.

Optimal für Altbauten



Die Vorteile von weber.therm plus ultra zählen sich besonders bei der nachträglichen Dämmung von Altbaufassaden aus. Vorhandene Dachüberstände können genutzt werden, die Fensterbänke bleiben schmal und die Gebäudecharakteristik erhalten.

### Investition in die Zukunft

Nicht nur wegen der beispiellosen Dämmleistung amortisiert sich die Investition in ein **weber.therm plus ultra**-System binnen weniger Jahre. Qualitativ hochwertige Materialien und eine fachmännische Verarbeitung sorgen zudem für eine nahezu unbegrenzte Lebensdauer des Systems. Darüber hinaus bietet die **weber.therm plus ultra** einen hervorragenden Brandschutz, so dass begleitende Maßnahmen, wie zum Beispiel ein Brandriegel an Fensterstürzen, unnötig werden.

Fazit: Das innovative Wärmedämm-Verbundsystem **weber.therm plus ultra** zahlt sich in vielfacher Hinsicht aus. Es senkt die Energiekosten mehr als heute schon gefordert und steigert den Wert der Immobilie sowie deren Verkauf- und Vermietbarkeit erheblich. Und nicht zuletzt ist es ein wertvoller Beitrag zur Schonung der Umwelt.



sanieren • renovieren • modernisieren

## Fassaden mit Zukunft

Saint-Gobain Weber ist ein international erfolgreiches Unternehmen der Baustoffindustrie. In 25 Ländern Europas, in Südamerika und Asien vertrauen Profis am Bau auf unsere innovativen Produkte.

Ob Neubau oder Modernisierung, ob Innenwände oder Außenfassaden – mit Produkten von weber setzen Sie Maßstäbe in Form und Funktion.

Eine vollständige Übersicht unserer Produkte und zusätzlich viele Verarbeitungstipps finden Sie im „Guide“, dem einzigartigen Ratgeber für Profis am Bau.



## Das Nonplus ultra bei der Fassadendämmung

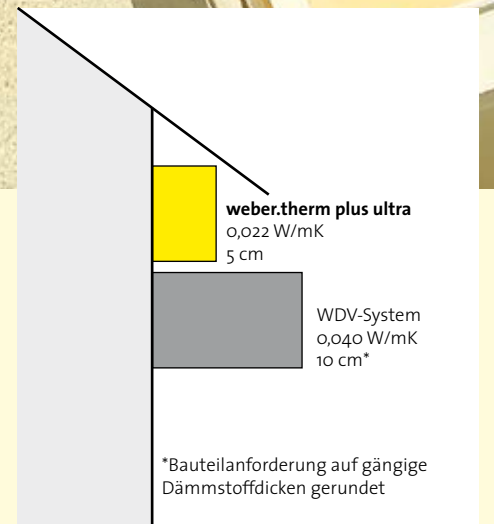
Saint-Gobain Weber Terranova GmbH  
Gleichentheilgasse 6 · 1230 Wien  
Tel.: 01/66150 · Fax.: 01/66 150-8

[www.weber-terranova.at](http://www.weber-terranova.at)

# Besser dämmen – mehr erwirtschaften



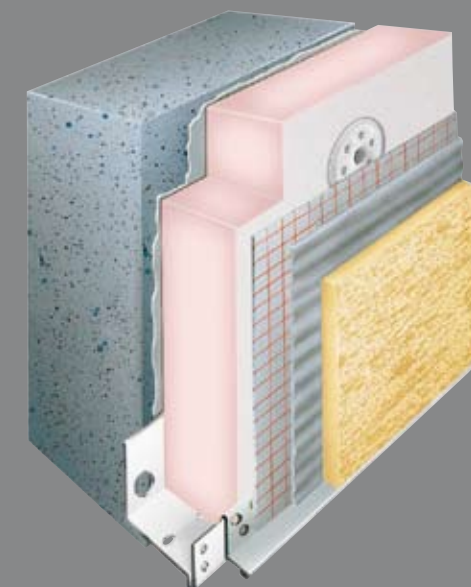
# Umbaukosten sparen – Raum gewinnen



Weniger Dicke: kein Umbau vorhandener Dachüberstände nötig



Bei der Kauf- oder Mietentscheidung für eine Immobilie spielt der Energieverbrauch eine immer größere Rolle.



weber.therm plus ultra  
Das Hochleistungs-Dämmsystem für den schlanken Systemaufbau. Erhältlich in den Dicken 20 bis 180 mm.

## Maximale Dämmleistung, schlanke Fassaden

Mit einem konkurrenzlos niedrigen Wärmeleitwert von 0,022 W/mK sorgt das innovative Wärmedämm-Verbundsystem **weber.therm plus ultra** für maximale Dämmwerte bei minimaler Dicke.

Das Geheimnis liegt in seiner Dämmplatte. Sie besteht aus beidseitig mit Vlies kaschiertem Resol-Hartschaum, dessen geschlossene Zellstruktur für Wärme und Kälte nahezu undurchdringlich ist.

Technische Daten weber.therm 022 plus ultra		
Eigenschaft	Kenngröße und Messwerte	Norm
Euroklasse/Baustoffklasse	B-s1-d0 / B1	EN 13 501
Bemessungswert der Wärmeleitfähigkeit, $\lambda$	20-24 mm: 0,025 W/mK 25-44 mm: 0,024 W/mK 45-180 mm: 0,022 W/mK	EN 13 162
Wasserdampfdiffusion, $\mu$	35	EN 12 086

Stetig steigende Energiepreise treiben die Wohnnebenkosten in die Höhe und mindern den Ertragsspielraum der Wohnungswirtschaft. So sind die Kaltmieten zwischen 1995 und 2006 um rund 15 Prozent gestiegen, während die Energiekosten um durchschnittlich 55 Prozent anogen. Die „Wohnkaufkraft“ der Mieter sinkt und der Druck auf die Nettokaltmiete erhöht sich. Zweifelsohne werden die Energiepreise nicht mehr auf das Niveau der 90er Jahre fallen. Abhilfe schaffen zukunftsorientierte Dämm Lösungen wie das WDV-System **weber.therm plus ultra**.

Dank eines neuen, innovativen Hochleistungsdämmstoffes stoppt **weber.therm plus ultra** die Energiekostenspirale und steigert den Wert von Wohn- und Grundstücksflächen. Gleichzeitig wird die Immobilie aufgrund der deutlich verbesserten Energiebilanz im Energieausweis höher eingestuft und damit attraktiver für potenzielle Mieter oder Käufer.



## Fördermittel in vollem Umfang sichern

Mit Hilfe einer optimalen Fassadensanierung können Wohnungsunternehmen und -genossenschaften die Fördermittel in vollem Umfang wahrnehmen.

Grundsätzlich gewährt die Förderungsstelle für energetische Sanierungsmaßnahmen ein langfristiges Darlehen mit Zinsenzuschuß.

## Schlanke Außenwände schaffen Platz

Die minimale Aufbauhöhe und die maximale Dämmleistung empfehlen das WDV-System **weber.therm plus ultra** sowohl für die energetische Sanierung von Altbauten als auch für den Neubau von Mehrfamilienhäusern. Bei der Planung von Neubauten können mit diesem System die Außenwände wesentlich schlanker konstruiert werden. Dadurch erschließen sich nicht nur neue Gestaltungsmöglichkeiten, das bringt auch einen Flächen-gewinn von bis zu 8 Prozent Wohnfläche. Die Grundstücksbebauung kann dadurch erheblich wirtschaftlicher erfolgen. Auch schmale Grundstücke lassen sich somit ansprechend bebauen.

## Ohne zusätzliche Maßnahmen energetisch sanieren

Die geringe Aufbauhöhe von **weber.therm plus ultra** rechnet sich auch bei der energetischen Sanierung von Altbauten. Die üblichen Umbaukosten für die Anpassung von Dachüberständen und diversen Detailanschlüssen sind gering bzw. entfallen komplett. Mit einer Dämmdicke von nur 5 cm erfüllt **weber.therm plus ultra** die Anforderungen der Österreichischen Bauordnungen und kann mühelos in vorhandene Dachüberstände integriert werden. Auch die Fensterlaibungen bleiben schlank, und das Objekt verliert nicht seine Gebäudecharakteristik.